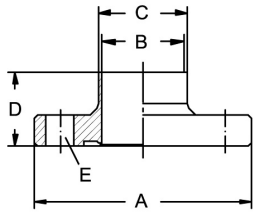
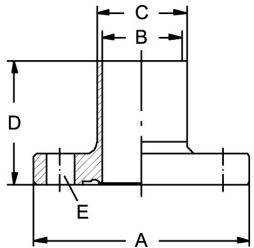
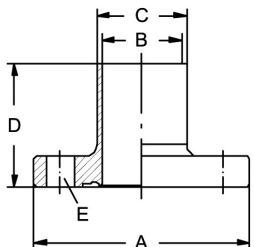


Aseptik-/Hygiene-Flanschverbindung DIN 11853-2 + DIN 11864-2
Art.Nr.
EUR
Art.Nr.
EUR
Bundflansch ASME, DIN 11853-2


DN	A	B	C	D	E			AISI316L-1.4404	
1"	66	22,1	25,4	24	4xM8x30			481903	34,30
1,5"	79	34,8	38,1	24	4xM8x30			481904	38,40
2"	92	47,5	50,8	24	4xM8x30			481905	46,10
2,5"	107	60,2	63,5	24	8xM8x30			481906	55,80
3"	125	72,9	76,2	24	8xM10x35			481907	67,60
4"	157	97,4	101,6	26	8xM10x40			481908	92,10

Bundflansch ISO, DIN 11864-2 (AISI316L-1.4404)


DN	A	B	C	D	E			AISI316L-1.4404	
21,3	62	18,1	21,3	40	4xM8x30			482231	46,50
26,9	69	23,7	26,9	40	4xM8x30			482232	48,30
33,7	74	29,7	33,7	45	4xM8x30			482233	51,20
42,4	82	38,4	42,4	45	4xM8x30			482234	60,70
48,3	88	44,3	48,3	45	4xM8x30			482235	62,50
60,3	103	56,3	60,3	54	4xM8x30			482236	83,30
76,1	125	72,1	76,1	56	8xM10x35			482237	108,50
88,9	137	84,3	88,9	58	8xM10x35			482238	123,10
114,3	168	109,7	114,3	58	8xM10x40			482239	166,20

Bundflansch ISO, DIN 11864-2 (AISI316L-1.4435)


DN	A	B	C	D	E			AISI316L-1.4435	
13,5	54	10,3	13,5	40	4xM8x30			472929	Anfrage
17,2	59	14	17,2	40	4xM8x30			472930	Anfrage
21,3	62	18,1	21,3	40	4xM8x30			472931	Anfrage
26,9	69	23,7	26,9	40	4xM8x30			472932	Anfrage
33,7	74	29,7	33,7	45	4xM8x30			472933	Anfrage
42,4	82	38,4	42,4	45	4xM8x30			472934	Anfrage
48,3	88	44,3	48,3	45	4xM8x30			472935	Anfrage
60,3	103	56,3	60,3	54	4xM8x30			472936	Anfrage
76,1	125	72,1	76,1	56	8xM10x35			472937	Anfrage
88,9	137	84,3	88,9	58	8xM10x35			472938	Anfrage
114,3	168	109,7	114,3	58	8xM10x40			472939	Anfrage